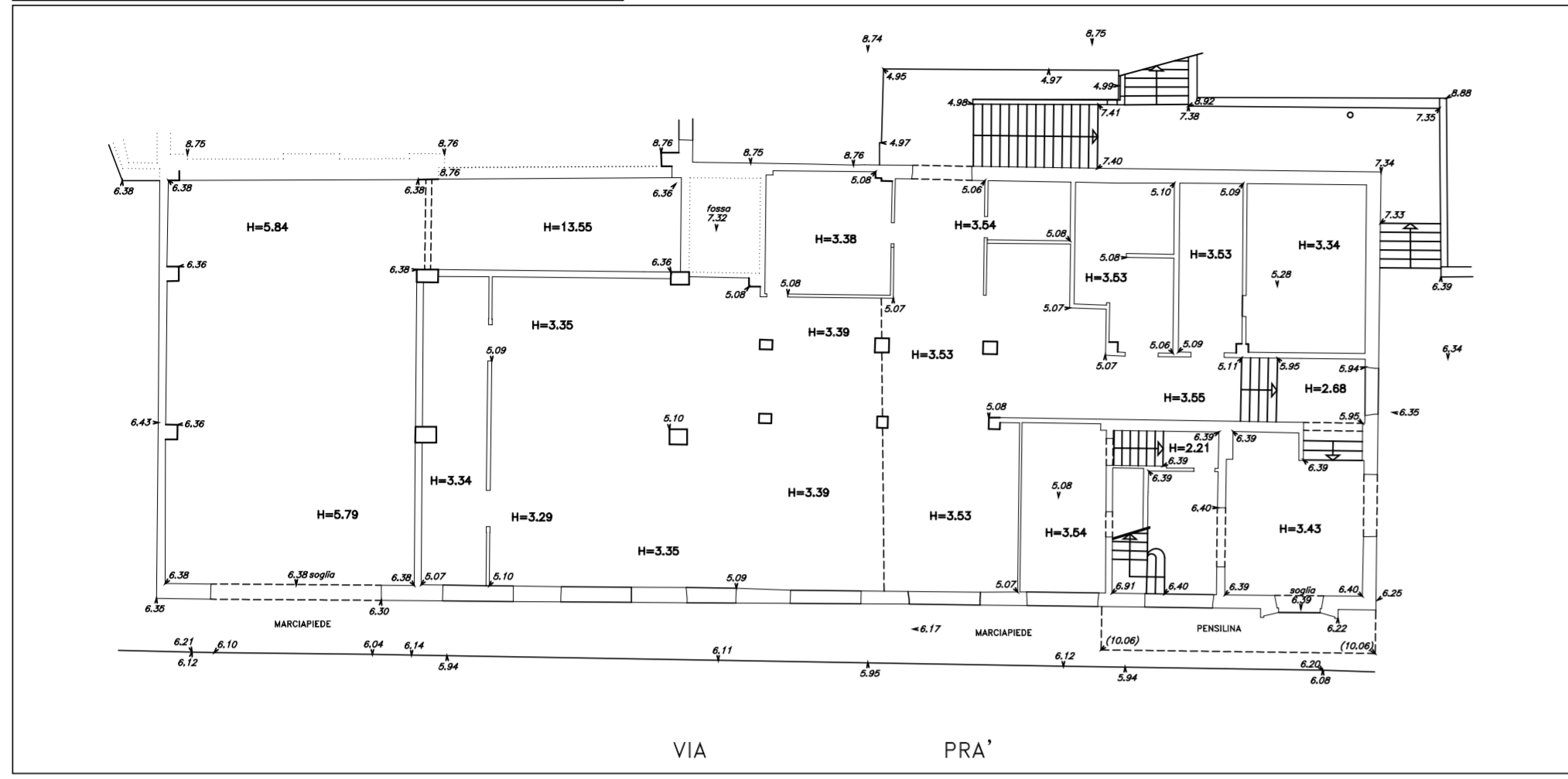


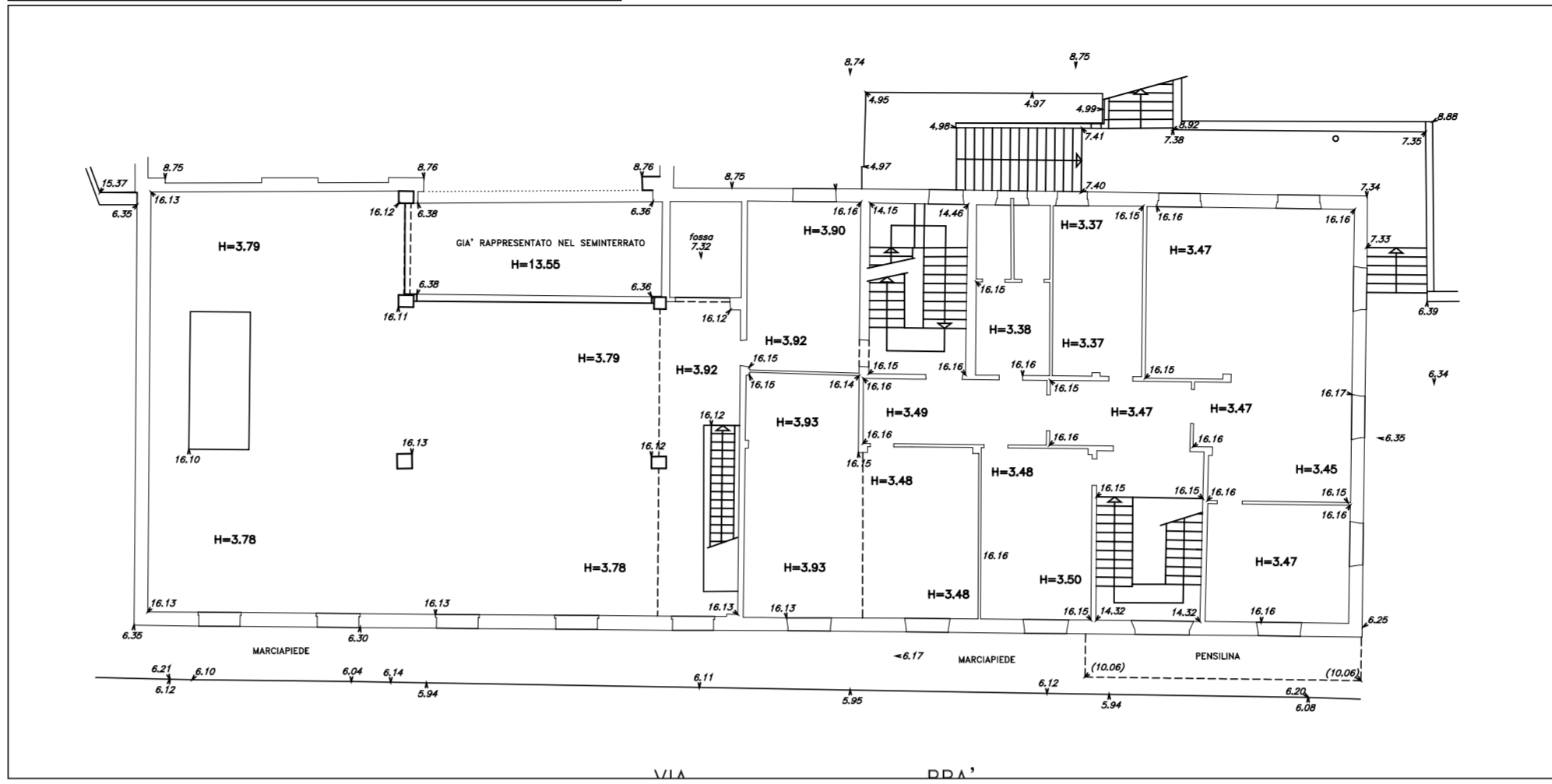
RILIEVO EX VERRINA
PALAZZINA
PIANO SEMINTERRATO

PIANTA CON PAVIMENTO TRA QUOTA 5.00 E 6.50
SCALA 1:100 NOVEMBRE 2005
TAVOLA 005
FERRARI - RILIEVI TOPOGRAFICI s.n.c.



RILIEVO EX VERRINA
PALAZZINA
PIANO SECONDO

PIANTA CON PAVIMENTO A QUOTA 16.15
SCALA 1:100 NOVEMBRE 2005
TAVOLA 008
FERRARI - RILIEVI TOPOGRAFICI s.n.c.



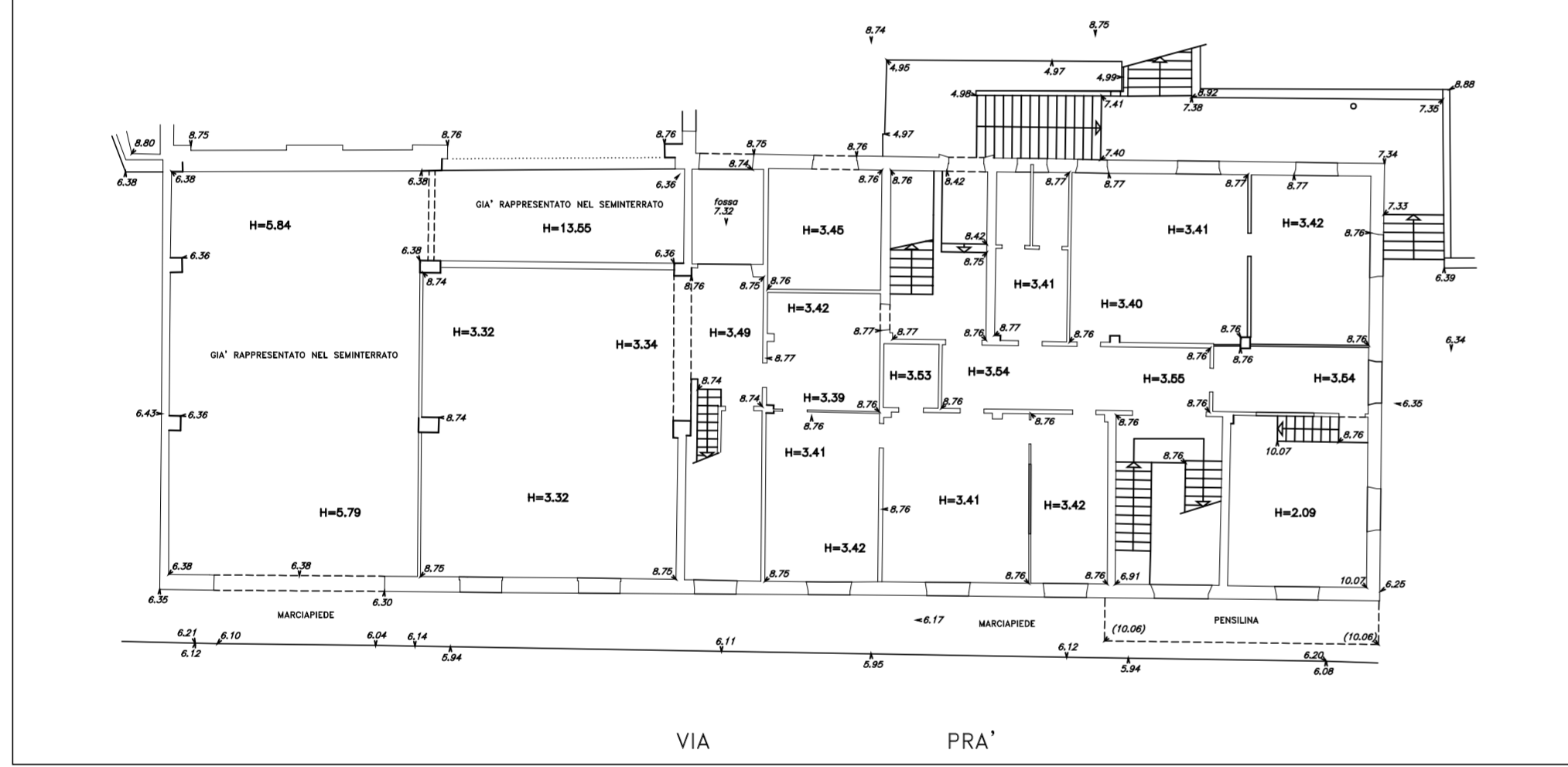
RILIEVO EX VERRINA
EDIFICI ESTERNI SPARSI
RUDERE

PIANTA CON PAVIMENTO A QUOTA 22.76
SCALA 1:100 NOVEMBRE 2005
TAVOLA 022
FERRARI - RILIEVI TOPOGRAFICI s.n.c.



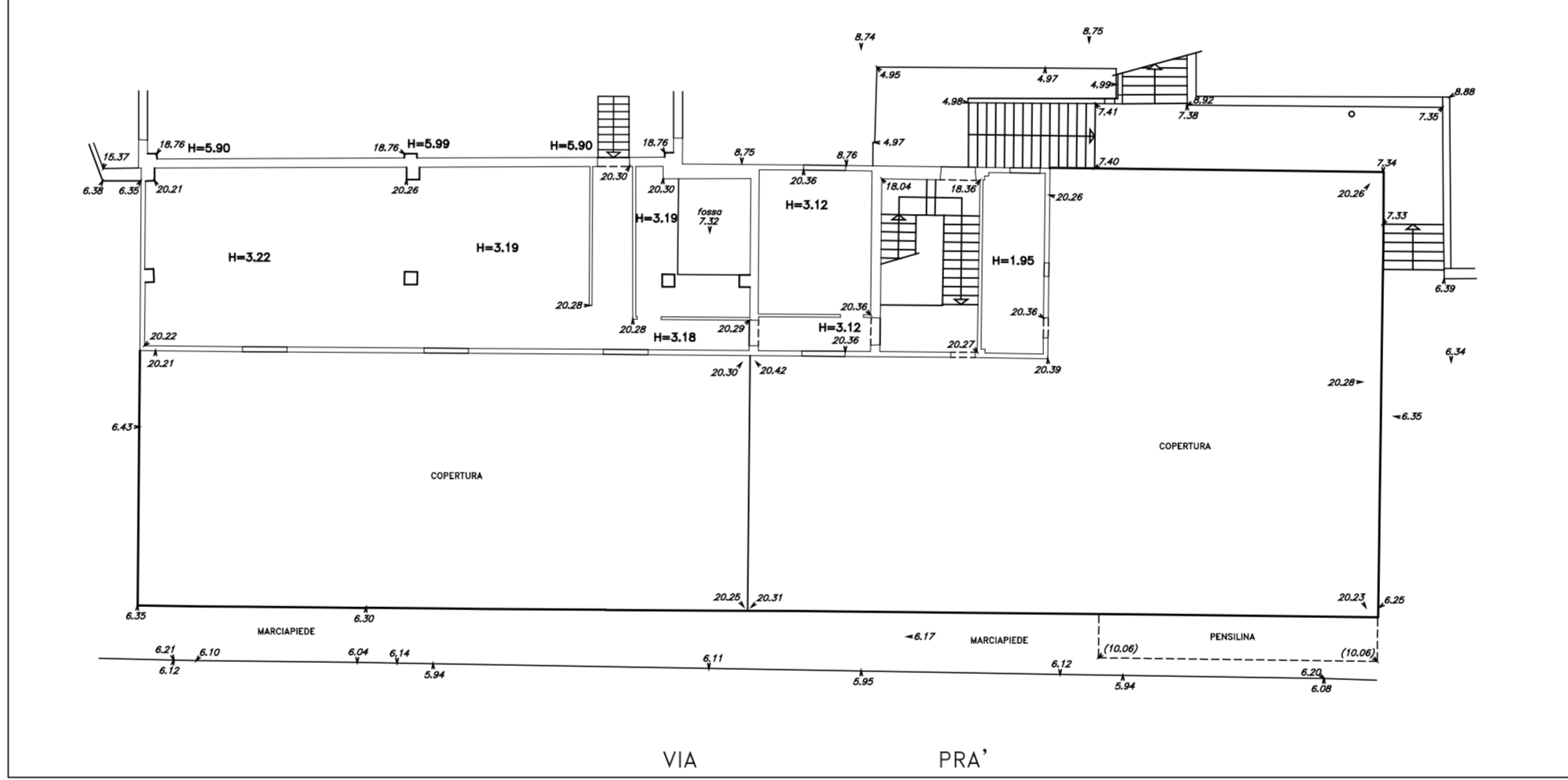
RILIEVO EX VERRINA
PALAZZINA
PIANO TERRA-RIALZATO

PIANTA CON PAVIMENTO TRA QUOTA 8.70 E 10.10
SCALA 1:100 NOVEMBRE 2005
TAVOLA 006
FERRARI - RILIEVI TOPOGRAFICI s.n.c.



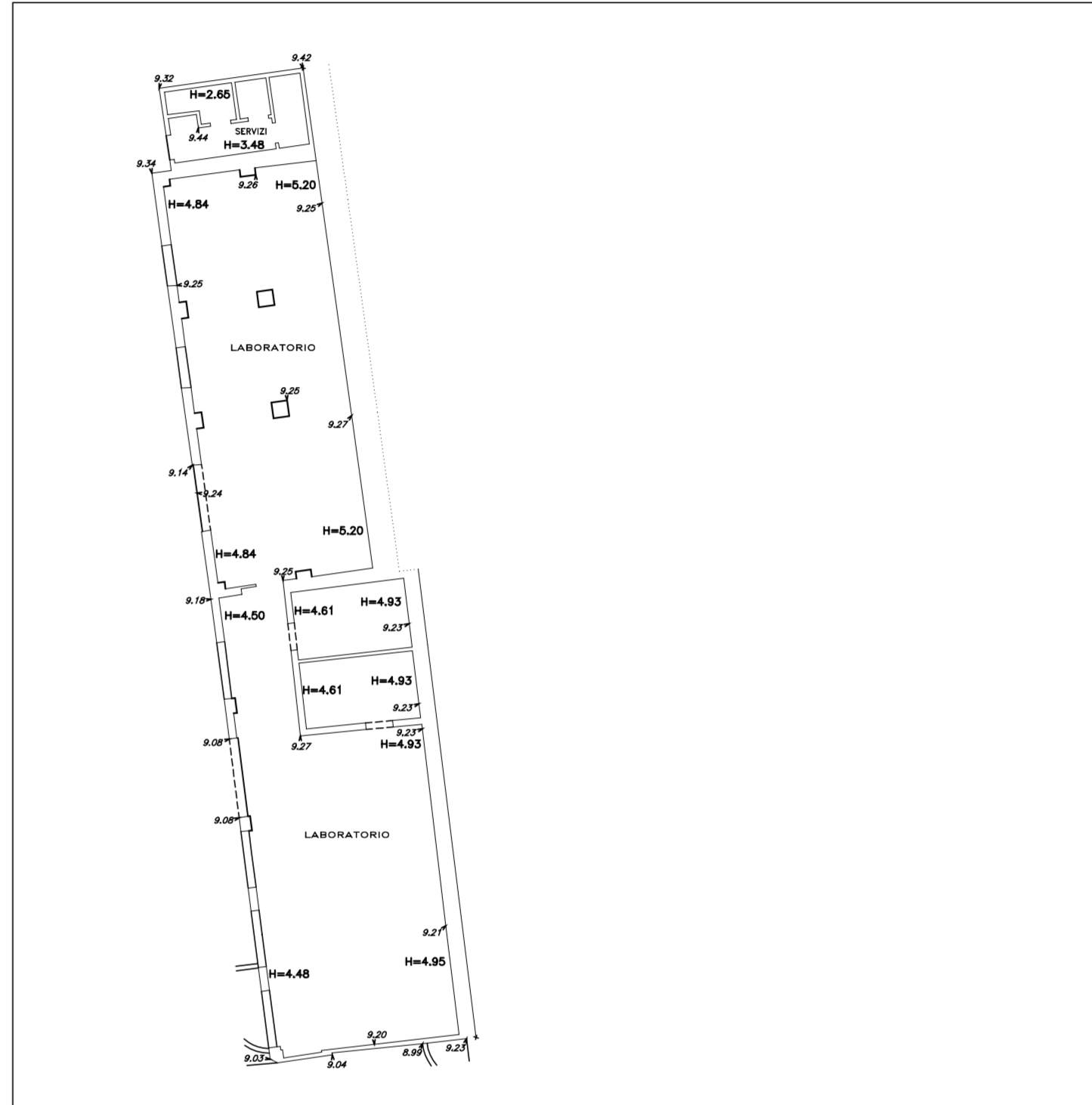
RILIEVO EX VERRINA
PALAZZINA
PIANO TERZO

PIANTA CON PAVIMENTO A QUOTA 20.25
SCALA 1:100 NOVEMBRE 2005
TAVOLA 009
FERRARI - RILIEVI TOPOGRAFICI s.n.c.



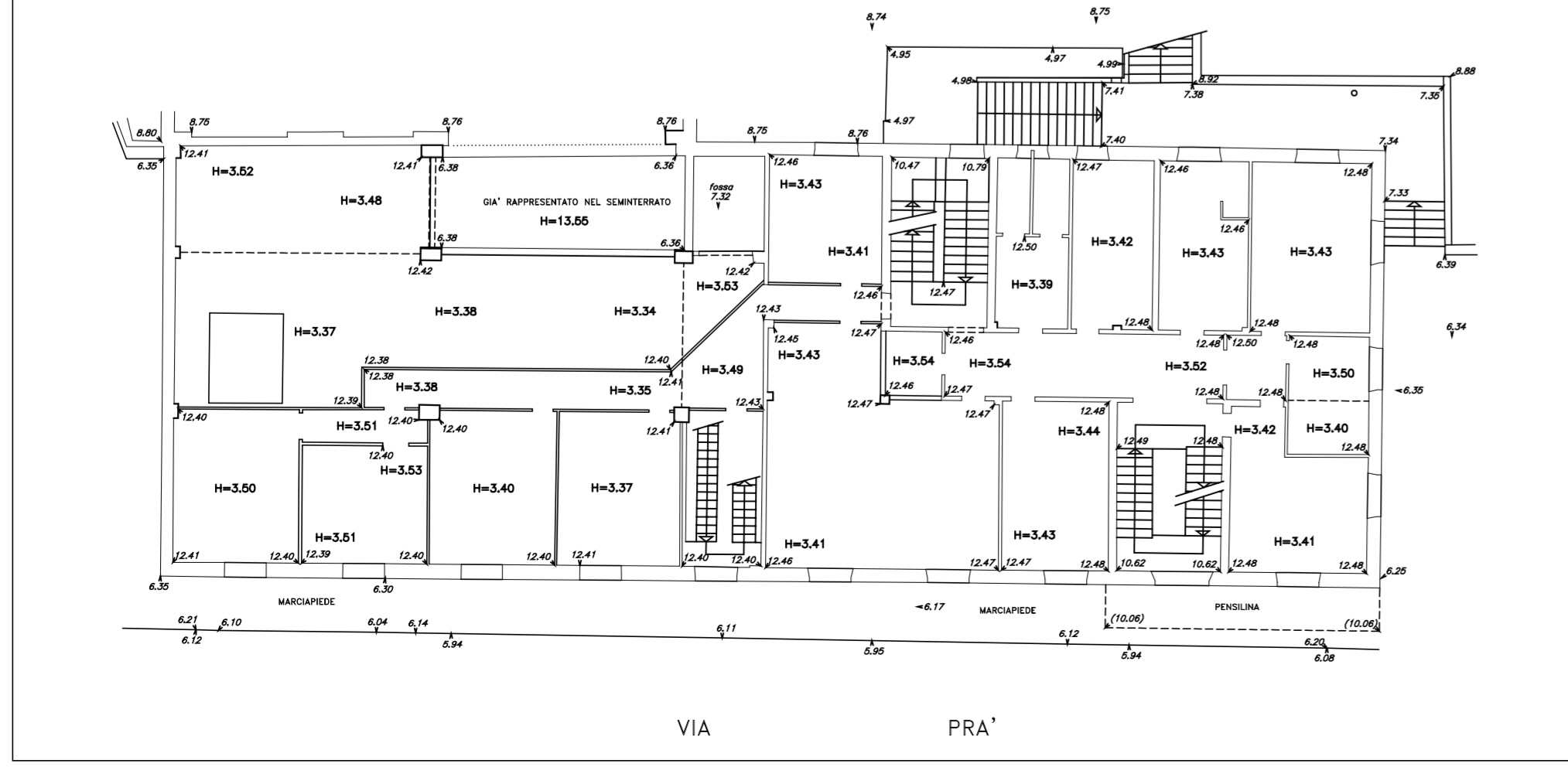
RILIEVO EX VERRINA
EDIFICI ESTERNI SPARSI
LABORATORIO

PIANTA CON PAVIMENTO TRA QUOTA 9.20 E 9.44
SCALA 1:100 NOVEMBRE 2005
TAVOLA 021
FERRARI - RILIEVI TOPOGRAFICI s.n.c.



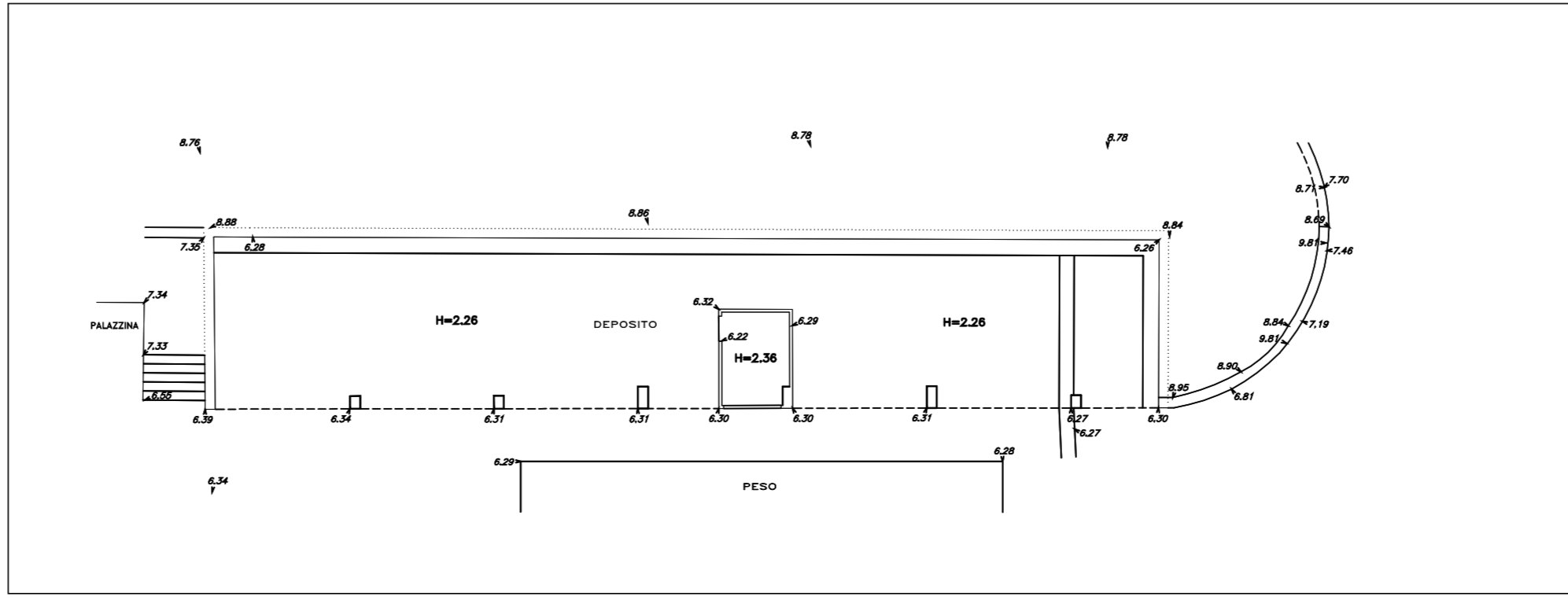
RILIEVO EX VERRINA
PALAZZINA
PIANO PRIMO

PIANTA CON PAVIMENTO A QUOTA 12.45
SCALA 1:100 NOVEMBRE 2005
TAVOLA 007
FERRARI - RILIEVI TOPOGRAFICI s.n.c.



RILIEVO EX VERRINA
EDIFICI ESTERNI SPARSI
DEPOSITO

PIANTA CON PAVIMENTO A QUOTA 6.30
SCALA 1:100 NOVEMBRE 2005
TAVOLA 020
FERRARI - RILIEVI TOPOGRAFICI s.n.c.



COMUNE DI GENOVA
AMBITO DI RIQUALIFICAZIONE AREA EX VERRINA - GENOVA - MUNICIPIO VII PONENTE

PROGETTO URBANISTICO OPERATIVO
P.U.O.

5				
4				
3				
2				
1				
0	16/12/2015	PRIMA EMISSIONE	FP	
EMM/REV	DATA	DESCRIZIONE DELLA REVISIONE	DISEGNATO	CONTROLLATO
			APPROVATO	

COMMITTENTE: SALATI ARMANDO S.p.A.
Via del Ponte 2 - 20123 Milano
Via XX Settembre, 1 - 16121 Genova
Tel. +39 010 561389 Fax +39 010 541314
C.F. / P.IVA 03330101055

ARGOMENTO TAVOLA:
RILIEVO
PALAZZINA UFFICI, EDIFICI SPARSI

PROGETTO ARCHITETTONICO:

fpa architettura urbanistica paesaggio
fabio pontiggia architetto

progettisti:
Arch. Fabio Pontiggia
Arch. Claudia Levin

collaboratori:
Arch. Elias Hurtado Oliver

CO PROGETTO:
STUDIO TECNICO ING. RUGERO BODINI
STUDIO TECNICO ING. MARCO TACCINI
STUDIO ASSOCIATO BELLA
REC-INGENIERING s.r.l.
LA ST. DOT. BUGNARDI ROVANO
STUDIO ASSOCIATO BELLA

IDENTIFICATIVO	N. TAV.	SCALA:	FOLIO:	DE:	REV.
VER_PUO	DIS	1:200	3	01	0

progetto e diritti del presente disegno sono riservati - la riproduzione e l'elaborazione senza esplicita autorizzazione dell'autore - copyright and all rights reserved - reproduction is strictly forbidden